

# Tabagismo: l'epidemiologia, la dipendenza

Biagio Tinghino

Presidente Società Italiana di Tabaccologia

**Perché  
occuparci di  
tabagismo?**

# Gli Italiani secondo l'abitudine al fumo

*(Analisi secondo il sesso)*

Dom. 1 – 4b

|                 | Totale                | Maschi                | Femmine               |
|-----------------|-----------------------|-----------------------|-----------------------|
| FUMATORI        | 11,8 milioni<br>22.7% | 6,5 milioni<br>26.0%  | 5,3 milioni<br>19.6%  |
| EX<br>FUMATORI  | 7,8 milioni<br>15.0%  | 4,9 milioni<br>19.7%  | 2,9 milioni<br>10.6%  |
| NON<br>FUMATORI | 32,3 milioni<br>62.3% | 13,5 milioni<br>54.3% | 18,8 milioni<br>69.8% |

Quale patologia raggiunge  
queste dimensioni?

## Decessi per malattie legate al fumo

- **In Europa:**

- 1,2 milioni di decessi/anno attribuibili al fumo di tabacco
- Il 20% di tutte le cause di morte sono attribuibili al fumo di sigaretta
  - 35% tumori
  - 56% malattie cardiovascolari e respiratorie
  - 9% altre cause
- 1/4 delle morti per malattie cardiovascolari sono imputabili al fumo di sigaretta

- **In Italia:**

- 85.000 decessi/anno attribuibili al fumo di tabacco
- Il 25% di tutte le cause di morte attribuibili al fumo di sigaretta colpisce soggetti di 35-64 anni

# Morbidità associata all'abitudine al fumo

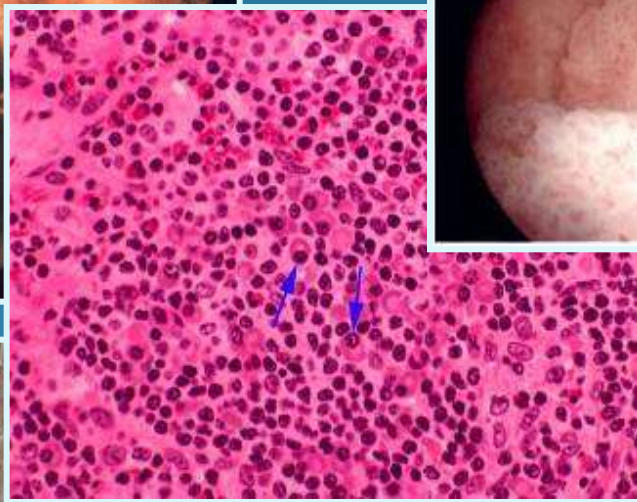
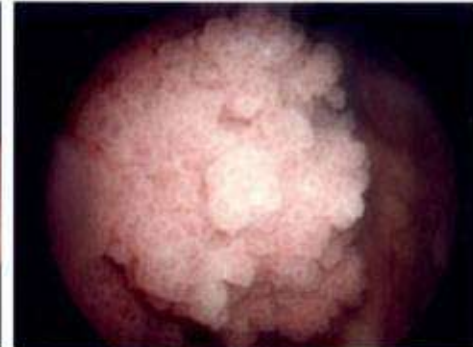
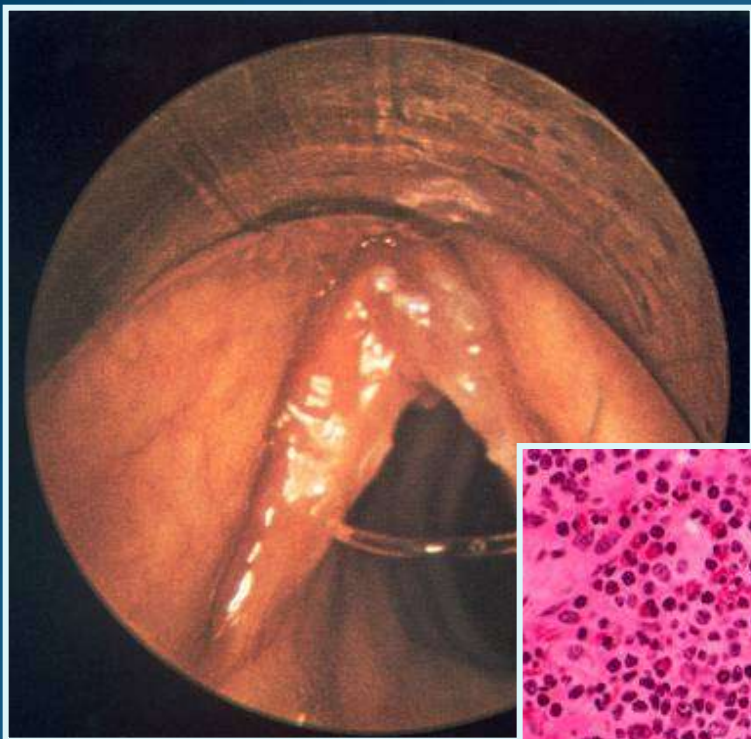


\*Le prime 3 cause di morte attribuibili al fumo; <sup>†</sup>Nei pazienti *Helicobacter pylori* positivi  
BPCO = broncopneumopatia cronica ostruttiva; SIDS = morte improvvisa del lattante

# *Guadagno di aspettativa di vita dopo la cessazione*



**3 anni all'età di 60  
6 anni all'età di 50  
9 anni all'età di 40  
10 anni all'età di 30**



**ARE YOU A SMOKER?**

**THIS IS THE AMOUNT OF TAR  
IN YOUR LUNGS AFTER 2 YEARS**

**Il tabagismo  
è una  
malattia?**



abitudine

piacere

dipendenza

# VIZIO!

sperimentazione



**Punishment circuit**

**reward circuit**

**Corteccia  
prefrontale**

DA

n. accumbens

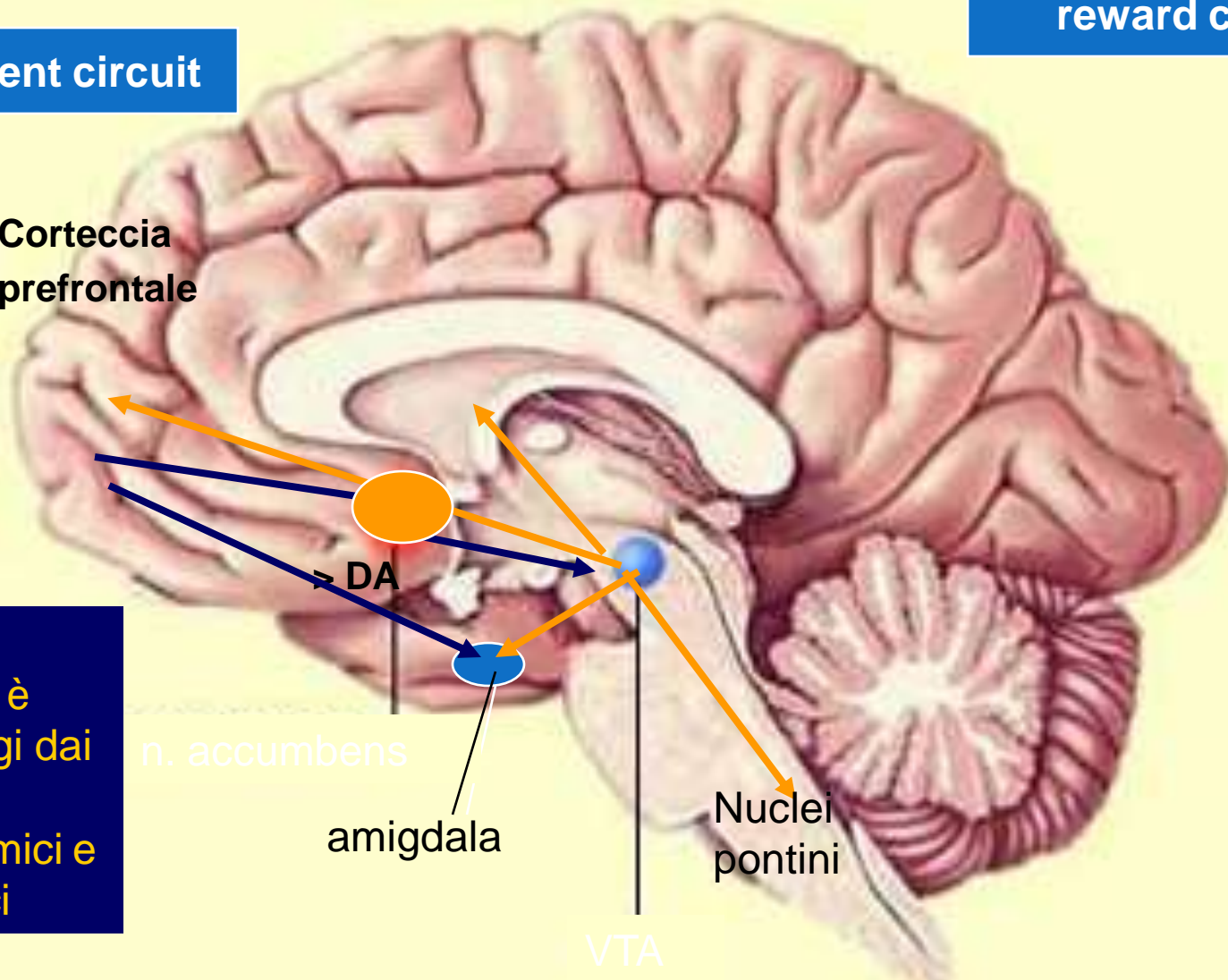
amigdala

Nuclei  
pontini

VTA

Questa  
complessità è  
spiegata oggi dai  
substrati  
neuroanatomici e  
neurochimici

**BIS= behavioural inhibition system**



## **“CONTROLLER”:**

- Problem analysis
- Decision making
- “Super-io”?
- “Stato dell’io genitore”/ adulto?

TOP

UP

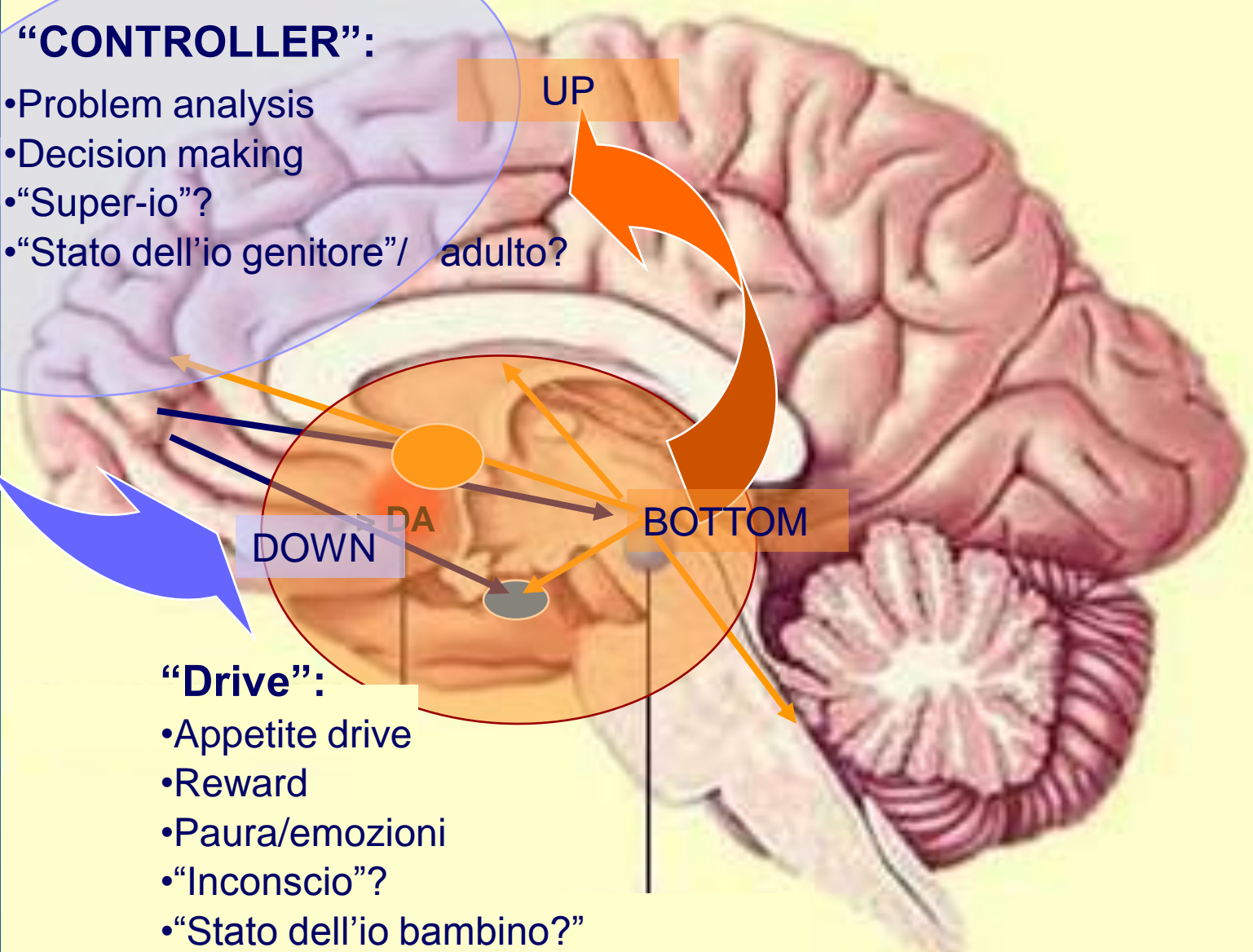
DOWN

DA

BOTTOM

## **“Drive”:**

- Appetite drive
- Reward
- Paura/emozioni
- “Inconscio”?
- “Stato dell’io bambino?”

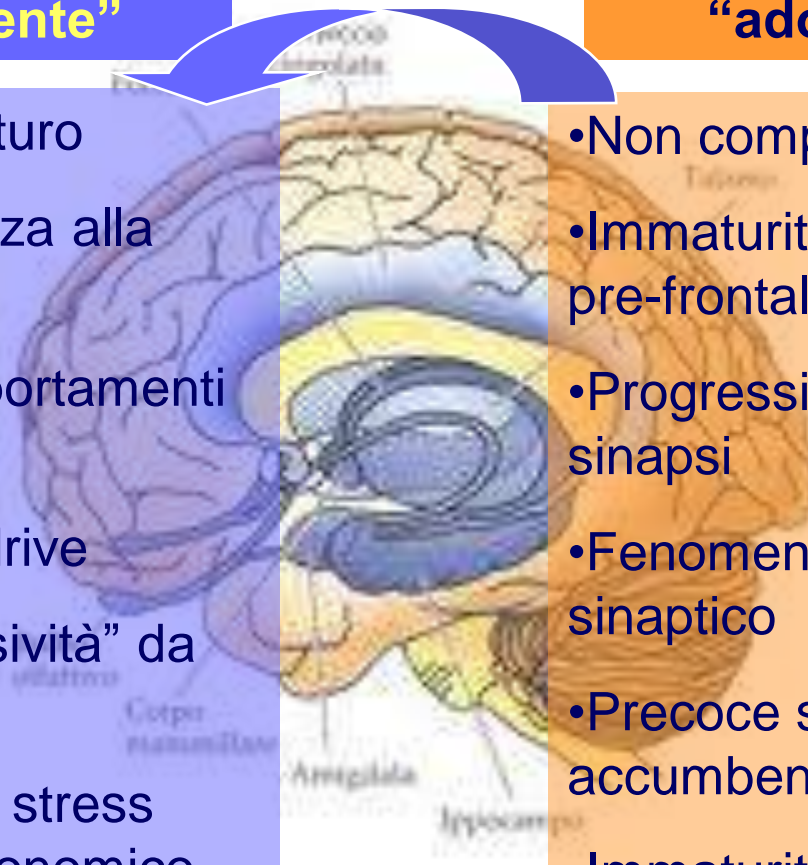


## Comportamento “adolescente”

- Miopia per il futuro
- Scarsa tolleranza alla frustrazione
- Aumento comportamenti a rischio
- Ridotto sleep-drive
- Elevata “esplosività” da stimoli esterni
- Alta reattività a stress endocrino e autonomico
- Grande volatilità emozionale

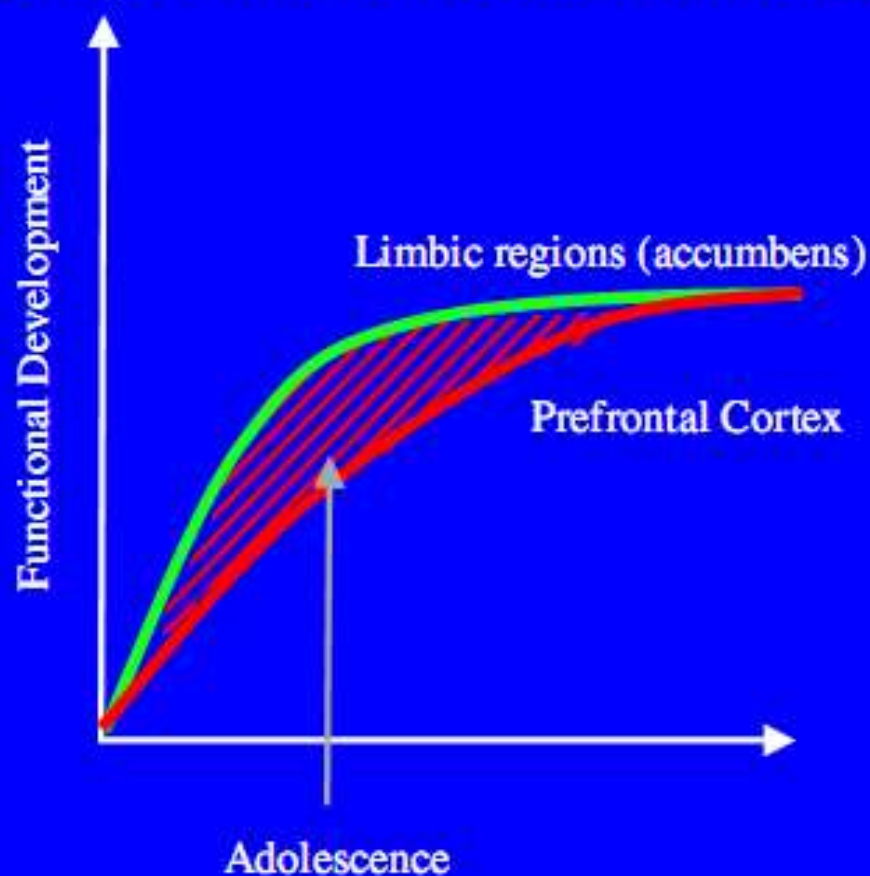
## Cervello “adolescente”

- Non completa mielinizzazione
- Immaturità corteccia frontale e pre-frontale
- Progressivo raffinamento delle sinapsi
- Fenomeno di “pruning” sinaptico
- Precoce sviluppo Nucleo accumbens
- Immaturità fasci associativi proiettivi, connessioni interemisferiche



# Protracted Development of Prefrontal Control Regions

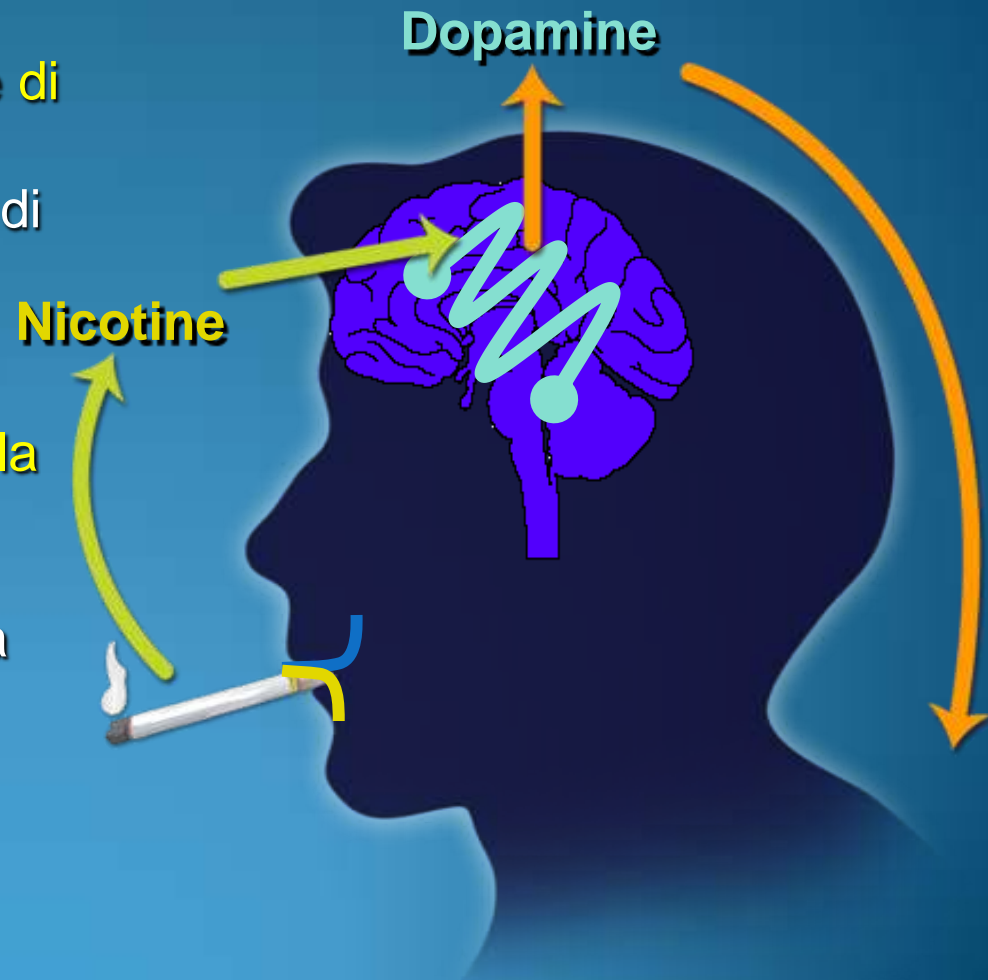
## Earlier Development of Subcortical Limbic Regions



Casey, Getz & Galvan, in press  
*Developmental Review*

# Il ciclo della dipendenza da nicotina

- Il legame della nicotina col recettore induce il rilascio di dopamina
- La dopamina produce sensazione di piacere e di calma
- La dopamina decresce nella fase di astinenza e produce sintomi di irritabilità e di stress
- I fumatori desiderano (craving) fumare per ripristinare la calma e la sensazione di benessere
- I fumatori tendono in genere a ricercare la situazione di massima compensazione dei sintomi di astinenza e craving



# Ruolo degli stimoli ambientali nella dipendenza da nicotina

Gli stimoli ambientali e sociali giocano un ruolo di rinforzo nella dipendenza da nicotina

Gli stimoli non-nicotinici sono importanti sia nel mantenimento dell'astinenza che nel rinforzo della dipendenza da tabacco



*Gli effetti farmacologici diretti della nicotina sono necessari ma non sufficienti a spiegare la dipendenza da tabacco. Questi effetti devono tener conto dei contesti sociali e ambientali in cui i comportamenti vengono agiti*

# La nicotina come droga

## Sindrome da astinenza da nicotina

### SINTOMI FISICI:

- Cefalea
- Astenia
- Vertigini
- Tremori
- Dolori ai bulbi oculari
- Alterazioni dell'alvo
- Crampi muscolari
- Dolori lombari

### SINTOMI PSICHICI:

- Bisogno impellente di fumare (craving)
- Depressione
- Irritabilità, ansia
- Collera
- Difficoltà di concentrazione
- Insonnia
- Sonnolenza
- Aumento dell'appetito

Il tabagismo è una  
malattia, perché è  
una dipendenza.

*Ma possiamo ancora  
definirlo una...*

**“Droga  
minore?”**

